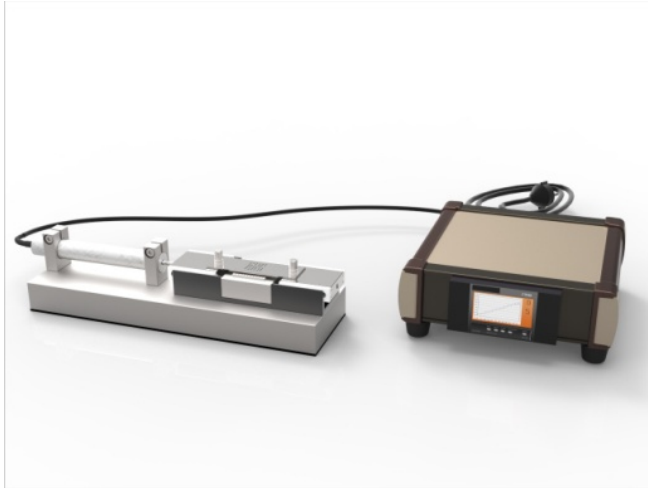




JWE GmbH

Ermittlung der Verarbeitungszeit für Elastomere Abformmassen und Weichbleibende Unterfütterungswerkstoffe für Prothesen ISO 4823 / 10139



Funktion

Die Normen 4823/ 10139 beschreiben die Ermittlung der Verarbeitungszeit. Dabei wird eine Probe durch ein Gitter auf eine Platte mit Rillen gedrückt. Die Platte befindet sich auf einem Schlitten. Der Schlitten wird manuell schrittweise um 0,25 mm verschoben. Ein an dem Schlitten befestigter Wegaufnehmer registriert die Bewegung. Auf einem angeschlossenen PC oder Papierschreiber kann die Bewegung aufgezeichnet werden. Das Ende der Verarbeitungszeit ist erreicht, wenn der Wegaufnehmer eine elastische Rückstellung anzeigt. Der Prüfstand entspricht den Anforderungen der ISO 4823. Der Prüfstand besteht aus dem Prüfgerät (Grundplatte mit Gleitblock, Lochplatte und Wegsensor) und dem Verstärker.

Optionen

Zusätzlich kann ein Schreiber an den DC-Ausgang angeschlossen werden.

Spezifikation

Prüfgerät

Abmessungen(B,T,H) ca.400, 100, 50 mm
Gewicht 1,5 kg
Verfahrweg 20 mm
Gewicht 2 kg

Verstärker

Stromversorgung 115/230 (50/60 Hz)
Schnittstellen USB
DC 0- 5 V

Bestellinformationen

Prüfgerät 430-010

Optionen

Laptop + Software 430-020
Papierschreiber 430-030

Lieferumfang

1 Prüfgerät + Linearer Wegaufnehmer+Verstärker
1 Betriebsanleitung
1 Netzkabel CEE 16A (5 m)

Lieferbedingung

EXW
Lieferzeit: nach Vereinbarung

Kontakt

JWE GmbH
Tel. 06173 3948596
Fax 032 22 1455 209
Email info@jw-e.net
Web www.jw-e.net

Technische Änderungen vorbehalten.
Die Abbildungen können von den tatsächlichen Geräten abweichen.
Alle Angaben sind unterverbindlich und freibleibend.