



JWE GmbH

ISO 16409 Manuelle Interdentalbürsten 5.3 Filamenthalterung

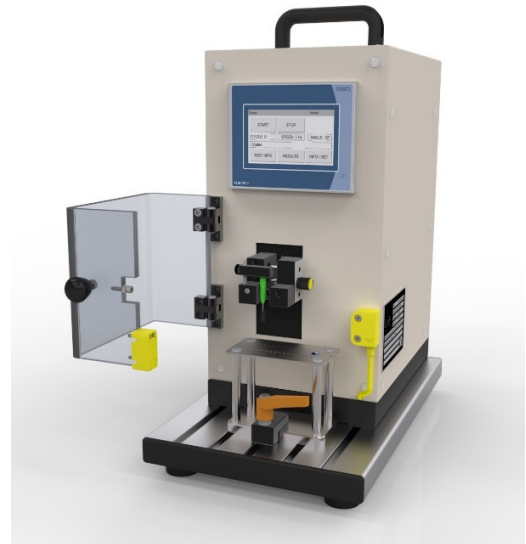
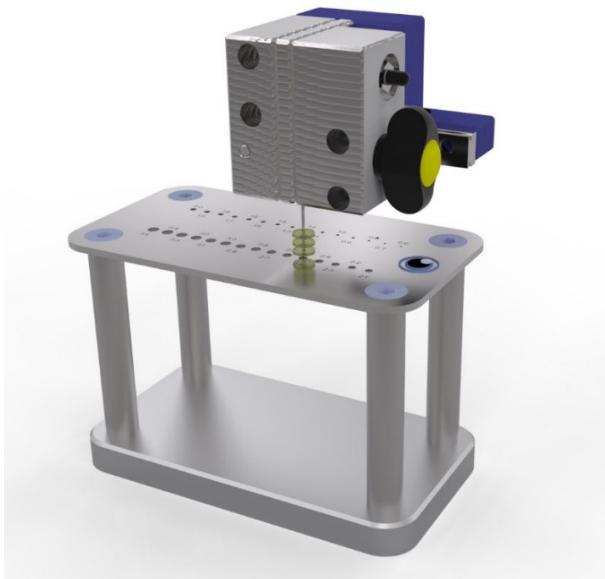
Funktion

Die Norm ISO 16409 beinhaltet eine Prüfung der Haltbarkeit des Drahkerns im Bürstenhalter. Dabei wird die Bürste durch den um 0,2 mm größeren noch passierbaren Lochdurchmesser 80 mal durchgeführt. Die Bürste darf dabei keine Filamente verlieren.

Das Gerät beinhaltet einen linearen Bewegungsmechanismus. Es können die Start- und Endposition geteacht werden. Die Anzahl der Zyklen ist frei programmierbar. Der Antrieb ermöglicht eine gleichbleibende Geschwindigkeit bei einem definierten Prüfweg.

2 Endschalter im Gerät ermöglichen die Überprüfung der Geschwindigkeit.

Die Einspannvorrichtungen erlauben die schnelle Fixierung verschiedener Interdentalbürsten.



Spezifikation

Abmessungen (B,T,H) ca.	260, 400, 400 mm
Gewicht	ca. 15kg
Zyklengeschwindigkeit	0,25 – 1 Hz
Verfahrweg	0 – 40 mm
max. Prüfkraft	25 N
Stromversorgung	Steckernetzteil 24V 115/230 (50/60 Hz)

Bestellinformationen

Prüfgerät Filamenthalterung 308-010

Lieferumfang

- 1 Grundgerät + Einspannvorrichtung
- 1 Netzkabel CEE 16A (5 m)
- 1 Betriebsanleitung
- 1 Steckernetzteil 24V 1500 mA

Lieferbedingung: EXW

Lieferzeit: nach Vereinbarung

Kontakt

JWE GmbH

Tel. 06173 3948596

Fax 032 22 1455 209

Email info@jw-e.net

Web www.jw-e.net

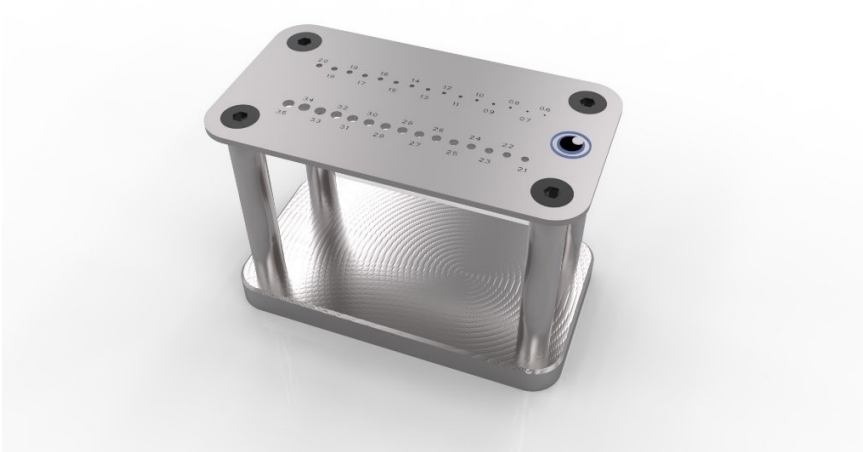
Technische Änderungen vorbehalten.

Die Abbildungen können von den tatsächlichen Geräten abweichen.
Alle Angaben sind unterverbindlich und freibleibend.



JWE GmbH

Messplatte



Funktion

Die Messplatte besteht aus nichtrostendem Stahl mit einer Dicke von $(2,0 \pm 0,1)$ mm. Die Messplatte hat insgesamt 30 Löcher ohne scharfe Kanten mit einem Durchmesser von 0,6 mm bis zu 3,5 mm in Schritten von 0,1 mm. Die Grenzabmaße der Lochdurchmesser betragen $\pm 0,02$ mm.

Spezifikation

Abmessungen (B,T,H) ca. 120, 80, 120 mm
Gewicht 0,5 kg
Material: nichtrostender Stahl

Bestellinformationen

Messplatte 308-050

Lieferumfang

1 Messplatte

Lieferbedingung:

EXW
Lieferzeit: nach Vereinbarung

Kontakt

Tel. 06173 3948596
Fax 032 22 1455 209
Email info@jw-e.net
Web www.jw-e.net

Technische Änderungen vorbehalten.
Die Abbildungen können von den tatsächlichen Geräten abweichen.
Alle Angaben sind unterverbindlich und freibleibend.