



JWE GmbH

ISO 16409 Manuelle Interdentärbürsten 5.4 Drahtkernhalterung

Funktion

Die Norm ISO 16409 beinhaltet eine Prüfung der Haltbarkeit des Drahtkerns im Bürstenhalter. Der Drahtkern einer manuellen Interdentärbürste vom Typ 1 und Typ 2 muss einer Auszugskraft von mindestens 15 N bestehen.

Der Kopf der manuellen Interdentärbürste wird durch das ausgewählte Loch der Lochplatte hindurchgesteckt. Eine Klemme wird am Drahtkern befestigt. Die Klemme wird mit einer Zuggeschwindigkeit (20 ± 2) mm/min gezogen, um den Drahtkern aus dem Griff der Interdentärbürste herauszuziehen.

Das Gerät beinhaltet einen linearen Bewegungsmechanismus. Es können die Start- und Endposition geteacht werden. Die Verfahrensgeschwindigkeit ist frei programmierbar.

Die Einspannvorrichtungen erlauben die schnelle Fixierung verschiedener Interdentärbürsten. Es können verschiedene Halterungen befestigt werden.

Die Prüfeinrichtung beinhaltet einen Kraftsensor mit 100 N 0,1%, einer Messfrequenz von ≥ 1 KHz und einer Anzeige mit Maximalwertdarstellung.



Spezifikation

Abmessungen (B,T,H) ca.	330, 420, 400 mm
Gewicht	ca. 25kg
Geschwindigkeit	0 – 60 mm/min
Verfahrweg	0 – 55 mm
Stromversorgung	Steckernetzteil 24V 115/230 (50/60 Hz)

Bestellinformationen

Prüfgerät Filamenthalterung 308-020

Lieferumfang

- 1 Grundgerät + Einspannvorrichtung
- 1 Kraftsensor 100N, 0,2%, 1000Hz
+ Anzeige max. Peak
- 1 Netzkabel CEE 16A (5 m)
- 1 Betriebsanleitung
- 1 Steckernetzteil 24V 1500 mA

Lieferbedingung: EXW

Lieferzeit: nach Vereinbarung

Kontakt

JWE GmbH

Tel. 06173 3948596

Fax 032 22 1455 209

Email info@jw-e.net

Web www.jw-e.net

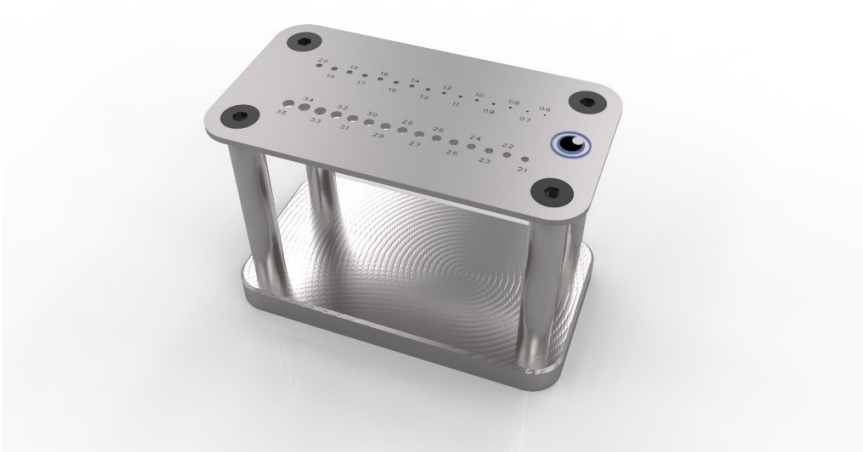
Technische Änderungen vorbehalten.

Die Abbildungen können von den tatsächlichen Geräten abweichen
Alle Angaben sind unterverbindlich und freibleibend.



JWE GmbH

Messplatte



Funktion

Die Messplatte besteht aus nichtrostendem Stahl mit einer Dicke von $(2,0 \pm 0,1)$ mm. Die Messplatte hat insgesamt 30 Löcher ohne scharfe Kanten mit einem Durchmesser von 0,6 mm bis zu 3,5 mm in Schritten von 0,1 mm. Die Grenzabmaße der Lochdurchmesser betragen $\pm 0,02$ mm.

Spezifikation

Abmessungen (B,T,H) ca. 120, 80, 120 mm
Gewicht 1 kg
Material: nichtrostender Stahl

Bestellinformationen

Messplatte mit xy-Schlitten 308-060

Lieferumfang

1 Messplatte

Lieferbedingung:

EXW

Lieferzeit: nach Vereinbarung

Kontakt

Tel. 06173 3948596
Fax 032 22 1455 209
Email info@jw-e.net
Web www.jw-e.net

Technische Änderungen vorbehalten.
Die Abbildungen können von den tatsächlichen Geräten abweichen.
Alle Angaben sind unterverbindlich und freibleibend.