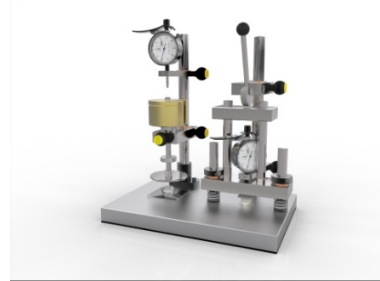
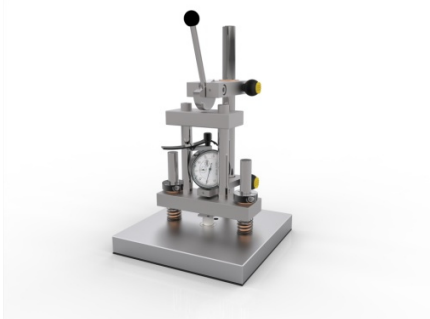




JWE GmbH

Prüfung der elastischen Rückstellung nach Verformung

manuelles Prüfmittel



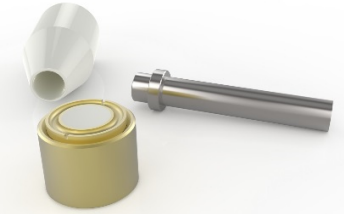
Funktion

Dieses Prüfmittel dient der Messung der elastischen Rückstellung nach einer Verformung von Elastomeren Abformmassen und Dubliermassen.

Das Prüfmittel beinhaltet Druckvorrichtung und Messuhr. Die Durchführung und Messung erfolgt manuell.

Option Probenherstellung

- Geschlitzte Form zur Herstellung der Probekörper Verformung unter Druck
- Glas- oder Metallplatten, etwa 15x15x2 mm



Option:

Optional bieten wir das Prüfmittel zur Messung der elastischen Rückstellung auch in Kombination mit der Messung der Druckverformung an.

Bestellinformationen

Elastische Rückstellung manuell	420-010
elastische Rückstellung + Verformung unter Druck	420-030
Probenherstellung	420-050

Lieferbedingung

EXW

Lieferzeit: nach Vereinbarung

Kontakt

JWE GmbH

Tel. 06173 3948596

Fax 032 22 1455 209

Email info@jw-e.net

Web www.jw-e.net

Technische Änderungen vorbehalten.

Die Abbildungen können von den tatsächlichen Geräten abweichen.
Alle Angaben sind unterverbindlich und freibleibend.