



JWE GmbH

ISO 16409 Manuelle Interdentärbürsten / Manual interdental brushes

Passierbarer Lochdurchmesser / Passage hole diameter

Filamenthalterung, Prüfung auf Entfernung von Filamenten / Filament retention

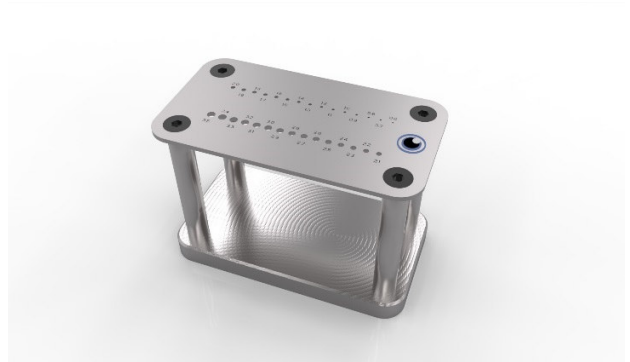
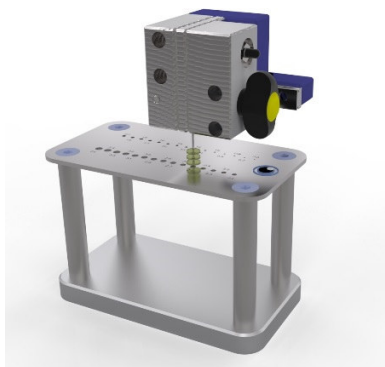
Stielhalterung, Prüfung der Auszugskraft / Stem retention

Funktion

Die Zahnbürstennorm ISO 20126 beinhaltet die Prüfung des passierbaren Lochdurchmessers, die Haltbarkeit der Filamente im Stiel und die Prüfung der Auszugskraft des Steils im Halter.

Die Messplatte besteht aus nichtrostendem Stahl mit einer Dicke von $(2,0 \pm 0,1)$ mm. Die Messplatte hat insgesamt 30 Löcher ohne scharfe Kanten mit einem Durchmesser von 0,6 mm bis zu 3,5 mm in Schritten von 0,1 mm. Die Grenzabmaße der Lochdurchmesser betragen $\pm 0,02$ mm.

Die Messplatte kann in eine Zugprüfmaschine eingespannt werden.



Spezifikation

Abmessungen (B,T,H) ca.	120, 80, 120 mm
Gewicht	0,5 kg
Material:	nichtrostender Stahl

Bestellinformationen

Messplatte	308-050
Messplatte mit xy-Schlitten	308-060

Lieferumfang

1 Messplatte

Lieferbedingung:

EXW

Lieferzeit: nach Vereinbarung

Kontakt

JWE GmbH

Tel. 06173 3948596

Fax 032 22 1455 209

Email info@jw-e.net

Web www.jw-e.net

Technische Änderungen vorbehalten.

Die Abbildungen können von den tatsächlichen Geräten abweichen.
Alle Angaben sind unterverbindlich und freibleibend.